

まだまだあるよ!  
北九州の  
おすすめ



門司エリア

明治時代から国際貿易港として栄えた門司港。歴史的な建物が並ぶ「門司港レトロ」は市内随一の観光スポット。



門司港レトロ



関門海峡



門司港駅

小倉南エリア

北九州の空の玄関口「北九州空港」がある小倉南エリア。「平尾台」や「曾根干潟」など、雄大な自然を満喫できる。



平尾台



北九州空港



曾根干潟

八幡東・西  
エリア

世界遺産や西日本最大級の博物館、夜景スポットなど、多くの観光スポットが点在。江戸時代の宿場町の面影も残る。



血倉山



いのちのたび博物館



木屋瀬宿記念館

若松・戸畑  
エリア

自然あふれる公園やユニークな形の美術館など、自然と文化の調和がとれた若松・戸畑エリア。渡船の旅もオススメ。



北九州市立美術館



グリーンパーク



若松南海岸

令和元年度 百万にこここ  
ホスピタリティ事業 協賛企業  
(順不同)

(有)ユニオン商事 ラウンジX.O	門司港レトロビール(株)／ 門司港地ビール工房
(有)鳥松	(株)大日警 九州支店
高橋油脂工業(株)	小倉文具(株)
伯翠庵	(有)万玉
ホテルクラウンパレス北九州	(有)松中醤油本店
赤間醸造(株)	ふく料理専門店あかぎ
(株)ケイ・ビー・エス	(株)丸ふじ
八坂神社	味の丸屋(株)
JR九州ステーションホテル小倉	(株)川原
鉄板串焼き八くら	北九州商工会議所
(株)交通新聞社九州支社	ヤマニ醤油(株)
(株)しんこう 菓匠きくたろう	(株)芳賀
(株)米七	福岡ひびき信用金庫
JR九州リテール(株)	やきにく百済
出光美術館(門司)	(株)和ライフ
戸畑祇園大山笠振興会	白野江植物公園
平尾台観光協会	小倉交通(株)
平尾台自然の郷／ハートランド平尾台(株)	中国料理 耕治
血倉登山鉄道(株)	(株)キリンビバックス北九州支店
千仏鍾乳洞	(株)かば田食品
ニッスイパイオニア館／ ニッスイマリン工業(株)	林田興産(株)
黒崎祇園山笠保存会	(株)ハートピア
ホテルポート門司	ホテル千望荘
第一交通産業(株)	国際興業(株)
(一社)北九州タクシー協会	(株)タイガートラベル
(公財)芳賀文化財団	天心／溝上酒造(株)
福岡北九州高速道路公社	寿司もり田
ヤロン(株)	小倉リーセントホテル

発行／(公財)北九州観光コンベンション協会 観光事業部  
☎ 093-541-4151 制作／(株)KADOKAWA

おすすめのおみやげもここで買える!

北九州おみやげ館 ③

JR門司港駅より徒歩8分 〒801-0853 北九州市門司区東港町6-72  
門司港レトロ観光物産館「港ハウス」1F ☎ 093-321-6167



オンラインショップでも!

北九州観光市場  
www.kcta.jp/



楽天市場  
www.rakuten.co.jp/kcta



北九州市の観光情報はこちら!

北九州市  
観光情報サイト  
Kitakyushu City Tourist Site "Gururich KitaQshu"



グルメも  
おみやげも  
観光スポットも

Kitakyushu Everything Place Map

# 北九州 いろいろ MAP

見どころ満載!  
北九州の  
おみやげ

10選  
10 selections



- 小倉 縮織 KOKURA SHIMA SHIMA**  
伝統の「縮」を生かした現代の小倉織。ポーチなど使いやすいアイテムがそろう。おみやげショップ: (A)(C)(E)(G)
- 銀河鉄道999門司港発祥焼きカレー**  
北九州に縁のある漫画家・松本零士先生の名作「銀河鉄道999」がパッケージに。おみやげショップ: (A)(C)(G)
- くろがね堅パン**  
八幡製鐵所の従業員のために作られ、今も愛され続ける市民のおやつ。保存食にも。おみやげショップ: (A)(C)(D)(E)(G)
- 湖月堂**  
1895(明治28)年に小倉で創業した和菓子店。写真のぎおん太鼓、栗饅頭などが人気。おみやげショップ: (A)(B)(C)
- 菓子合併**  
北九州市市制55周年を記念して誕生した、合併前旧5市にちなんだ菓子の詰め合わせ。おみやげショップ: (A)(B)(C)(G)
- ぬか炊き(吉勝など)**  
イワシやサバなどをぬか床で炊き込んだ、江戸時代から伝わる郷土料理。おみやげショップ: (A)(B)(C)(D)(E)(F)(G)
- 小倉城物語(林田酒店)**  
1837(天保8)年創業の酒蔵が作るすっきりと飲みやすいお酒。飲んだあとは花瓶にも。おみやげショップ: (A)(E)(G)
- 焼うどん(株)カワカミなど**  
小倉は焼うどん発祥の地。正統派「干しうどん」が家庭で楽しめる3食分セット。おみやげショップ: (A)(B)(C)(E)(G)
- きくたろう**  
さまざまな味のかりんとうにはじまり、まんじゅう・どら焼きなどの和菓子も人気。おみやげショップ: (B)(C)
- ネジチョコ**  
『鉄の町』らしいおみやげとして開発された商品。形がかわいらしく、味も一級品。おみやげショップ: (A)(B)(C)(D)(E)(G)

お土産ショップ 一覧  
 ④ひまわりプラザ ⑤アミュプラザ西館1F ⑥小倉井筒屋本館6F/B1 ⑦レガネットキュート(リバーウォーク北九州) ⑧小倉城しるテラス ⑨旦過市場 ⑩北九州おみやげ館



# 小倉市街地周辺 MAP

## Kokura city area map

### 探してみよう!

**銀河鉄道999 デザインマンホール**  
北九州市の水道事業100周年に作られたマンホールの蓋。デザインには松本零士先生の代表作品「銀河鉄道999」のキャラクターなどがあしらわれ、小倉駅周辺に全9枚がちりばめられています。散歩しながら探してみてください!



### 23 チャチャタウン小倉 (Cha Cha Town)

飲食店、映画館などが入る商業施設。ランドマークである観覧車は小倉の街を一望できる



### 22 TOTO ミュージアム (TOTO Museum)

TOTO創立100周年に設立。水まわりの文化や歴史、ものづくりへの思いを見ることができる



### 21 小倉駅 (Kokura Station)

新幹線やモノレールも乗り入れる小倉駅。駅ビルから空を飛ぶように出てくるモノレールは必見



### 20 リバーウォーク北九州 (River Walk Kitakyushu)

ショッピングはもちろん、映画館や美術館などの施設も備える。カラフルな建物も特徴的



### 19 北九州市漫画ミュージアム (Manga Museum)

松本零士先生をはじめ北九州に縁のある漫画家の作品を展示、約5万冊の蔵書が自由に読める



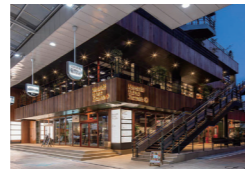
### 18 小倉城庭園 (Kokura Castle Garden)

江戸時代の大名屋敷を再現した庭園。四季折々の景観があり、茶室で体験などもできる



### 17 小倉城 (Kokura Castle)

1602(慶長7)年に細川忠興が築城。4階より5階が大きい「唐造り」の天守閣が特徴



### 01 Uomachi Hikari Terrace

住: 魚町3-1-6  
☎ 店舗により異なる  
カジュアル&にぎやかをテーマに、カフェやバルが勢ぞろい



### 02 中国料理 耕治 (Koji)

住: 魚町1-4-5  
☎ 093-551-2849  
本格中国料理の老舗。かの松本清張先生も足しげく通ったという



### 03 お好み焼き いしん (Okonomiyaki Ishin)

住: 魚町3-2-20  
☎ 093-541-0457  
「焼きうどん」「関門海峡たこ」など、ご当地ならではのメニューが豊富



### 04 小倉駅から三十歩横丁 (Ekikara 30-po Yokochi)

住: JR小倉駅ビル アミュプラザ小倉東館1F  
☎ 店舗により異なる  
刺身やぬか炊き、焼鳥など、電車に乗る前にちょっと一杯飲みたい人へ

### Topics

〈金のしおり〉パソコンなどの廃電子基板から回収した「金」で作られており、その技術は世界唯一と評価が高い。「TOTOミュージアム」や「北九州おみやげ館」で購入できる



### 05 辻利茶舗 京町本店 (Tsujiri Chaho)

住: 魚町1-2-11  
☎ 093-521-1215  
九州の香り豊かなお茶を中心に、新鮮な抹茶を使ったスイーツも



### 06 北九州駅当り かしわうどん (Kashiwa Udon)

住: 小倉駅7、8番ホーム、アミュプラザ小倉B1 ☎ なし  
漫画「クッキングパパ」にも登場した北九州のソウルフード



### 07 満天 (Manten)

住: 魚町4-4-9  
☎ 093-511-2333  
豊かな海に囲まれた北九州市で、気軽にお寿司を楽しめる人気店



### 08 赤壁酒店 (Akakabe Saketen)

住: 魚町4-5-4  
☎ 093-521-3646  
北九州発祥といわれる「角打ち」が味わえる。緑ののれんが目印



### 09 dotto milk stand

住: 魚町1-1-3  
☎ なし  
SNSで話題のソフトクリーム店。期間限定メニューもおすすめ



### 10 大學堂 (Daigakudo)

住: 魚町4-4-20  
☎ 080-6458-1184  
井片手に旦過市場を回って好みの食材で作る「大學丼」が人気



### 11 田舎庵 (Inaka An)

住: 鍛冶町1-1-13  
☎ 093-551-0851  
1926(昭和元)年創業。焼きにこだわったウナギ料理が楽しめる



### 12 OCM

住: 船場町3-6 2F  
☎ 093-522-5973  
18種類の具材から2種類を選んで注文できる、サンドイッチ専門店



### 16 資さんうどん 魚町店 (Sukesan Udon)

住: 魚町2-6-1  
☎ 093-513-1110  
北九州市民に愛されるうどん店。定番は「肉ごぼ天うどん」



### 15 シロヤベーカリー (Shiroya Bakery)

住: 京町2-6-14  
☎ 093-521-4688  
全国番組でも紹介される行列のできるパン店。「サニーパン」が人気



### 14 揚子江の豚まん (Yosuko no Butaman)

住: 京町2-7-3 ☎ なし  
地元で長年愛される名店。肉汁あふれる「豚まん」はボリューム満点



### 13 天ぷら定食 ふじしま (Tenpura Fujishima)

住: 京町2-1-15 B1  
☎ 093-531-5695  
商店街の地下にある天ぷら専門店。早い、安い、おいしいと評判!

記号について  
01 ~ 16 グルメ  
17 ~ 23 観光スポット  
A ~ G おみやげ店

※掲載情報は2020年1月現在のものです。発行後、店舗等の情報やお土産の取扱店舗などに変更が生じる場合がございますが、予めご了承ください。